

UT70 Loop, Dutchman Arch, Swasey's Cabin



Staat / Area	Ost Utah, Green River Area, Grand County
Lage / Anfahrt	I-70, Exit 131
Anfahrts Info	größtenteils Dirt Road, sandig, HC empfohlen
Trail Info	leicht, nur einige Schritte
Permit	kein Permit erforderlich

Ausgangspunkt, Wegbeschreibung



Ausgangspunkt: I-70, exit 131

Mehrere Attraktionen in einer Halbtagestour zusammengefasst.

Wer in Utah auf der I-70, ca. 30 mi westlich von Green River unterwegs ist, einen 4WD besitzt, zumindest einen ½ Tag Zeit und Sonnenschein hat, sollte einen Abstecher in dieses interessante Gebiet machen. Als Ausgangspunkt haben wir den Exit 131, *Temple Mountain Rd* gewählt - diese Dirt Road geht bis zum *Goblin Valley* bzw. UT-24 durch.

Den Ausgangspunkt verläßt man in südöstliche Richtung auf der *Temple Mountain Rd*, die dann nach Südwesten schwenkt und für kurze Zeit entlang der I-70 verläuft. Nach 4.0 mi zweigt man von der *Temple Mountain Rd* rechts auf eine unnamed Dirt Road (SW) ab. Nach weiteren 2.8 mi hält man sich rechts (NW), nach einer weiteren Meile folgt man dem Straßenverlauf ebenfalls nach rechts (NNW). Nach 8.6 mi nähert man sich wieder der I-70, die man in einer engen, teilweise sandigen Durchfahrt unterquert.



In dieser Durchfahrt kann möglicherweise Wasser stehen bzw. sehr tiefer Sand vorkommen - wir mußten schon einmal umdrehen.

Nach der Durchfahrt hält man sich links, um nach gesamt 9.4 mi wiederum links (W) zur *Dutchman Arch* abzubiegen, die man nach weiteren 0.3 mi erreicht hat (siehe Koordinate ut70_13). Unmittelbar beim Arch befindet sich ein Hinweisschild *Dutchmens Arch*, wir verwenden aber die in Topo Karten gebräuchliche Bezeichnung *Dutchman Arch*.


Die weitere Route zum *Locomotive Point*, *Sinbad Head*, *Swasey's Cabin* und wieder zurück zur I-70 fährt man am besten nach der Karte und den Koordinaten.

Die gesamte Tour wird nur bei guten Wetter- und Straßenverhältnissen empfohlen. Die oben erwähnte Weiterfahrt auf der *Temple Mountain Rd* bis *Goblin Valley* bzw. UT-24 ist landschaftlich interessant, man sollte aber einen ganzen Tag dafür einplanen.

Die Gesamtstrecke vom Ausgangspunkt I-70, Exit 131 und retour beträgt ca. 54 mi nur Dirt Road.

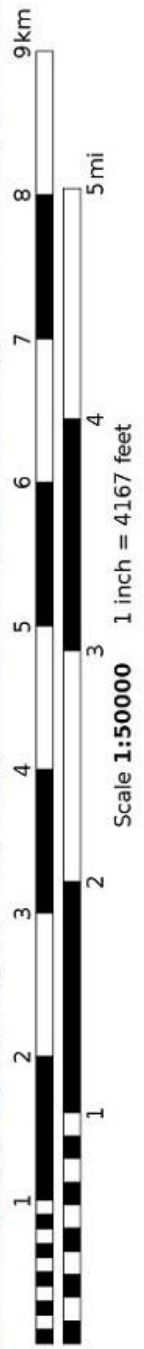
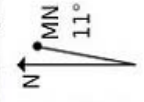
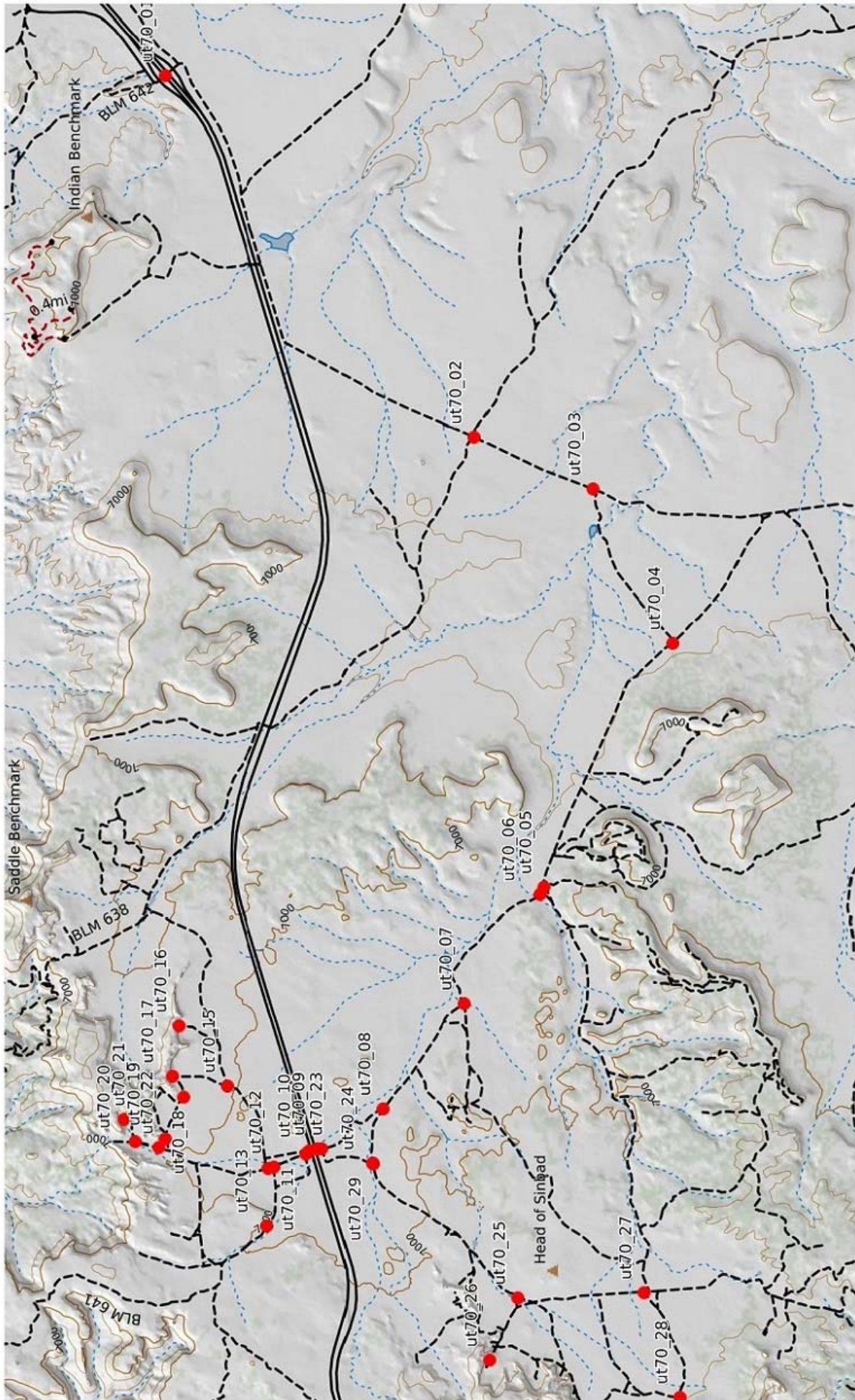
Info und Links

 kein Kontakt verfügbar

 <http://www.sanrafaelcountry.com/san-rafael-swell-swaseys-cabin.html>
<http://www.sanrafaelcountry.com/images/rockart/headofsinbadrockart2.html>

Koordinaten

WayPoint	Beschreibung	WGS-84 Koordinaten	elev
ut70_01	Ausgangspunkt: I-70, exit 131	N 38°52'51.89" W 110°39'31.78"	6.643 ft
ut70_02	Referenzpunkt Cattle Guard	N 38°51'14.99" W 110°41'57.65"	6.766 ft
ut70_03	Abzweig re (SW)	N 38°50'37.60" W 110°42'18.69"	6.757 ft
ut70_04	bei Rückfahrt: Abzweig li (NO)	N 38°50'12.55" W 110°43'20.88"	6.792 ft
ut70_05	rechts (W) halten	N 38°50'53.01" W 110°44'59.18"	6.879 ft
ut70_06	bei Rückfahrt: gerade aus (SO)	N 38°50'54.21" W 110°45'01.95"	6.845 ft
ut70_07	Verlauf re (NW) folgen	N 38°51'18.09" W 110°45'46.17"	6.885 ft
ut70_08	Abzweig re (NNW)	N 38°51'43.54" W 110°46'28.69"	6.921 ft
ut70_09	Referenzpunkt Durchfahrt I-70	N 38°52'04.25" W 110°46'44.56"	6.935 ft
ut70_10	Abzweig gleich nach Durchfahrt li (NW)	N 38°52'06.82" W 110°46'45.55"	6.936 ft
ut70_11	Abzweig re (N)	N 38°52'07.78" W 110°46'46.87"	6.963 ft
ut70_12	Abzweig zum Dutchmens Arch li (W)	N 38°52'17.81" W 110°46'51.98"	6.950 ft
ut70_13	parking / trailhead Duchmens Arch	N 38°52'20.02" W 110°47'15.68"	6.986 ft
ut70_14	Abzweig re (O) zum Locomotive Point	N 38°52'19.66" W 110°46'52.55"	6.950 ft
ut70_15	Abzweig re (O) zu Locomotive Point Ost	N 38°52'32.40" W 110°46'19.38"	7.002 ft
ut70_16	Locomotive Point Ost	N 38°52'47.59" W 110°45'55.18"	7.032 ft
ut70_17	Petroglyphs	N 38°52'49.65" W 110°46'15.26"	7.068 ft
ut70_18	Abzweig re (N) zu Locomotive Point West entlang RIM	N 38°52'46.23" W 110°46'23.96"	7.062 ft
ut70_19	Abzweig re (W)	N 38°52'51.92" W 110°46'40.63"	7.043 ft
ut70_20	Abzweig re (O) auf sandige Jeepspur (HC 4WD)	N 38°53'01.45" W 110°46'41.84"	7.048 ft
ut70_21	Locomotive Point West	N 38°53'04.86" W 110°46'32.81"	7.083 ft
ut70_22	Rückfahrt: immer gerade aus (S) bis zur Durchfahrt I-70	N 38°52'53.92" W 110°46'44.26"	7.067 ft
ut70_23	Abzweig re (W)	N 38°52'02.84" W 110°46'44.53"	6.930 ft
ut70_24	Abzweig re (W)	N 38°51'46.83" W 110°46'50.41"	6.953 ft
ut70_25	Abzweig re (W) zu Petroglyphs	N 38°51'01.26" W 110°47'44.71"	7.040 ft
ut70_26	parking / trailhead Petroglyphs	N 38°51'10.07" W 110°48'09.82"	7.088 ft
ut70_27	Abzweig re (SW) zu Swasey's Cabin	N 38°50'21.62" W 110°47'42.71"	7.085 ft
ut70_28	parking / trailhead Swasey's Cabin	N 38°50'10.21" W 110°48'24.84"	7.188 ft
ut70_29	bei Rückfahrt gerade aus (O)	N 38°51'46.65" W 110°46'50.77"	6.940 ft



Mercator Projection
WGS84
USNG 12SWH-12SWJ
CalTopo.com

